

## FICHAS CREDITICIAS SECTORIALES

### Bancos privados

#### SECTOR ECONÓMICO: OTRAS ACTIVIDADES DE SERVICIOS.

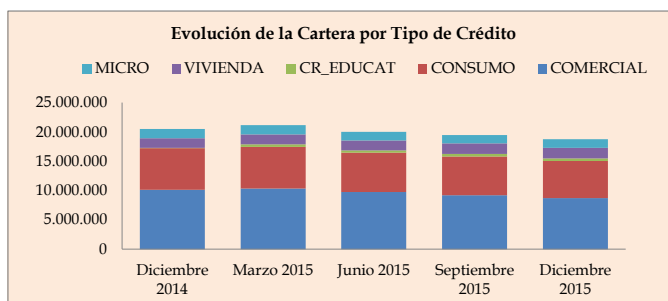
##### I. PIB Y VARIABLES DE LA CARTERA TOTAL DEL SISTEMA

RUBROS	dic-14	mar-15	jun-15	sep-15	dic-15	VARIACIÓN	dic-15/dic-14
						ABSOLUTA	RELATIVA
PIB nominal (US miles)	100.917.372	99.068.214	99.068.214	99.068.214	99.068.214		
COMERCIAL	10.116.797	10.339.267	9.750.711	9.212.419	8.734.912	-1.381.885	-13,66%
CONSUMO	7.132.954	7.137.354	6.720.888	6.624.998	6.314.432	-818.522	-11,48%
CR_EDUCAT	45.871	405.546	401.126	429.143	426.817	380.945	830,46%
VIVIENDA	1.631.815	1.680.983	1.697.224	1.777.835	1.821.140	189.325	11,60%
MICRO	1.589.954	1.589.113	1.459.761	1.453.841	1.474.805	-115.148	-7,24%
Cartera Bruta (US miles) 1/	20.517.391	21.152.263	20.029.710	19.498.236	18.772.106	-1.745.285	-8,51%
Cartera Bruta / PIB 1/	20,33%	21,35%	20,22%	19,68%	18,95%	-1,38	
Cartera Improductiva (US miles)	622.463	761.191	725.186	785.886	689.136	66.673	10,71%
Cartera Improductiva / PIB	0,62%	0,77%	0,73%	0,79%	0,70%	0,08	
Cartera C, D, E (US miles) 2/	1.114.942	1.209.791	782.756	924.471	952.275	-162.668	-14,59%
Provisiones Requeridas (US miles)	1.084.179	1.136.897	1.008.770	1.132.151	1.141.860	57.681	5,32%
Provisiones Constituidas (US miles)	1.017.466	1.064.100	1.016.335	1.065.073	1.063.187	45.721	4,49%
Suficiencia o Deficiencia de Provisiones 3/	- 66.712	- 72.797	7.565	- 67.078	- 78.673	-11.960	17,93%
Número de Operaciones	6.390.788	6.409.012	6.291.442	6.272.348	6.294.319	-96.469	-1,51%
Número de Operaciones C, D, E	587	608	584	617	621	34	5,81%
Monto Promedio de Crédito (En US\$)	3.210	3.300	3.184	3.109	2.982	-228	-7,10%
Patrimonio Técnico Constituido (US miles)	3.276.195	3.084.244	3.113.816	3.150.572	3.178.859	-97.336	-2,97%
Pérdidas Esperadas Ex-Post (Prov Req / Cartera Bruta)	5,28%	5,37%	5,04%	5,81%	6,08%	0,80	

1/ Los saldos de este informe presenta una diferencia de aproximadamente el 4% con respecto a los Boletines Financieros publicados en la página Web.

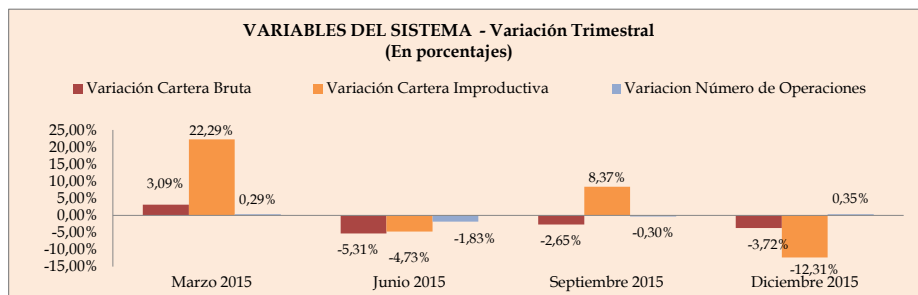
2/ Incluye créditos Reestructurados que de acuerdo a la normativa se los considera dentro de la calificación Deficiente o inferior sin importar su vencimiento.

3/ La Suficiencia o Deficiencia de Provisiones corresponde a la diferencia entre las Provisiones Constituidas y Requeridas.



##### I.1. VARIACIÓN TRIMESTRAL DE LA CARTERA TOTAL DEL SISTEMA

RUBROS	dic-14	mar-15	jun-15	sep-15	dic-15	VARIACIÓN
						dic-15/dic-14
Variación Cartera Bruta	-	3,09%	-5,31%	-2,65%	-3,72%	-8,51%
Variación Cartera Improductiva	-	22,29%	-4,73%	8,37%	-12,31%	10,71%
Variación Cartera C, D, E	-	8,51%	-35,30%	18,10%	3,01%	-14,59%
Variación Provisiones Requerida	-	4,86%	-11,27%	12,23%	0,86%	5,32%
Variación Provisiones Constituidas	-	4,58%	-4,49%	4,80%	-0,18%	4,49%
Variación Número de Operaciones	-	0,29%	-1,83%	-0,30%	0,35%	-1,51%
Variaciones Num Oper Cartera C, D, E	-	3,61%	-3,90%	5,68%	0,56%	5,81%



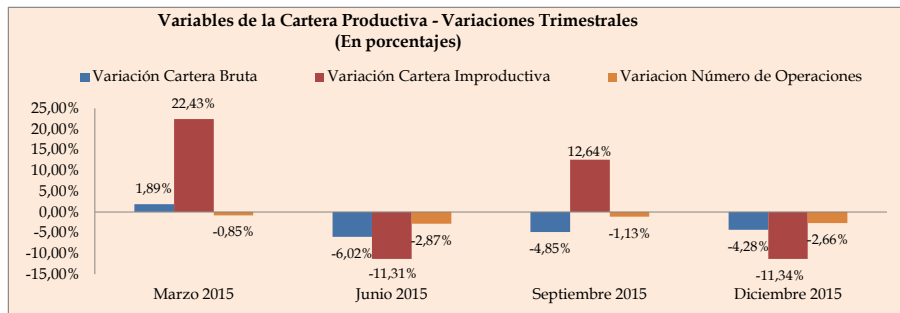
## II. VARIABLES DE LA CARTERA PRODUCTIVA 4/

RUBROS	dic-14	mar-15	jun-15	sep-15	dic-15	VARIACIÓN	dic-15/dic-14
						ABSOLUTA	RELATIVA
Cartera Bruta Productiva (US miles)	11.706.751	11.928.380	11.210.472	10.666.260	10.209.717	-1.497.034	-12,79%
COMERCIAL	10.116.797	10.339.267	9.750.711	9.212.419	8.734.912	-1.381.885	-13,66%
MICRO	1.589.954	1.589.113	1.459.761	1.453.841	1.474.805	-115.148	-7,24%
Cartera Improductiva Comercial	95.706	124.835	98.945	113.379	98.953	3.247	3,39%
Cartera Improductiva Microcrédito	78.509	88.447	90.214	99.691	89.951	11.442	14,57%
Cartera Bruta Productiva / PIB	11,60%	12,04%	11,32%	10,77%	10,31%	0	
Cartera C, D y E Comercial(miles)	81.722	99.343	74.772	83.253	70.745	-10.977	-13,43%
Cartera C, D y E Microcrédito (miles)	55.786	61.839	63.095	68.099	60.374	4.587	8,22%
Provisiones requeridas Comercial (US miles)	503.942	526.505	437.661	512.033	557.920	53.978	10,71%
Provisiones requeridas Microcrédito (US miles)	71.686	77.819	78.245	83.229	75.425	3.739	5,22%
Provisiones Constituidas Comercial (US miles)	444.450	461.224	419.611	438.690	471.590	27.139	6,11%
Provisiones Constituidas Microcrédito (US miles)	72.373	78.399	80.964	83.853	76.108	3.735	5,16%
Suficiencia o Deficiencia de Provisiones 3/	-	58.804	-	72.719	-	26.843	45,65%
Número de Operaciones Comercial	164.842	161.704	151.444	144.828	144.835	-20.007	-12,14%
Número de Operaciones Microcrédito	818.085	812.891	795.143	791.046	766.158	-51.927	-6,35%
Número de Operaciones C, D y E Comercial	24.451	24.999	24.468	25.504	26.554	2.103	8,60%
Número de Operaciones C, D y E Microcrédito	74.148	78.415	83.535	90.266	96.217	22.069	29,76%
Monto Promedio de Crédito (En US\$) Comercial	61.373	63.939	64.385	63.609	60.309	-1.063	-1,73%
Monto Promedio de Crédito (En US\$) Microcrédito	1.944	1.955	1.836	1.838	1.925	-19	-0,96%
Pérdidas Esperadas Ex-Post (Prov Req / Cartera Bruta)	4,98%	5,09%	4,49%	5,56%	6,39%	1,41	
Pérdidas Esperadas Ex-Post (Prov Req / Cartera Bruta)	4,51%	4,90%	5,36%	5,72%	5,11%	0,61	

4/ Incluye solo datos de actividades productivas pertenecientes a las carteras Comercial y Microcrédito

### II.1. VARIACIÓN TRIMESTRAL DE LA CARTERA PRODUCTIVA

RUBROS	dic-14	mar-15	jun-15	sep-15	dic-15	VARIACIÓN
						dic-15/dic-14
Variación Cartera Bruta	-	1,89%	-6,02%	-4,85%	-4,28%	-12,79%
Variación Cartera Improductiva	-	22,43%	-11,31%	12,64%	-11,34%	8,43%
Variación Cartera C, D, E	-	17,22%	-14,46%	9,78%	-13,37%	-4,65%
Variación Provisiones Requeridas	-	4,99%	-14,63%	15,38%	6,40%	10,03%
Variación Provisiones Constituidas	-	4,41%	-7,24%	4,39%	4,81%	5,97%
Variación Número de Operaciones	-	-0,85%	-2,87%	-1,13%	-2,66%	-7,32%
Variaciones Num Oper Cartera C, D, E	-	4,88%	4,44%	7,19%	6,05%	24,52%



## III. VARIABLES DE LA CARTERA: SECTOR ECONÓMICO

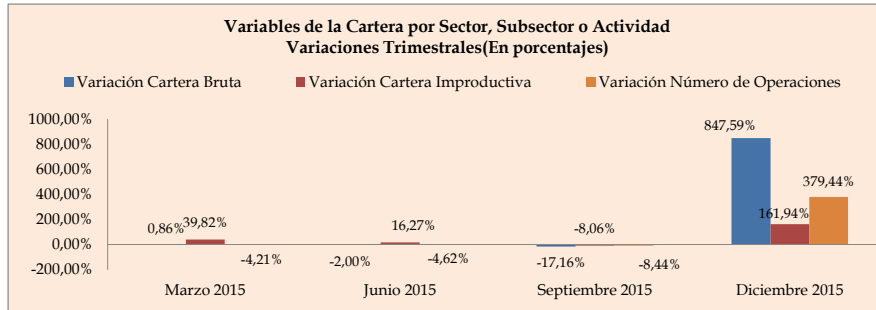
### OTRAS ACTIVIDADES DE SERVICIOS.

RUBROS	dic-14	mar-15	jun-15	sep-15	dic-15	VARIACIÓN	dic-15/dic-14
						ABSOLUTA	RELATIVA
Cartera Bruta	4.016	4.050	3.969	3.288	31.155	27.139	675,82%
Cartera Bruta / PIB	0,00%	0,00%	0,00%	0,00%	0,03%	0,03	
Cartera Bruta / Cartera Productiva	0,03%	0,03%	0,04%	0,03%	0,31%	0,27	
Cartera Improductiva	157	220	255	235	615	458	291,53%
Cartera Improductiva / PIB	0,00%	0,00%	0,00%	0,00%	0,00%	0,00	
Cartera C, D, E	328	415	464	218	1.174	847	258,30%
Provisiones requeridas	159	211	224	209	1.339	1.180	740,50%
Provisiones constituidas	159	211	213	205	1.284	1.126	710,22%
Suficiencia o Deficiencia de Provisiones 1/	-1	0	-11	-4	-55	-56	6571,88%
Número de Operaciones	1.401	1.342	1.280	1.172	5.619	4.218	301,07%
Número de Operaciones C, D, E	199	229	229	247	435	236	118,59%
Monto Promedio de Crédito (En US\$)	2.866	3.018	3.101	2.805	5.545	2.678	93,44%

### III.1 VARIACIÓN TRIMESTRAL DE LA CARTERA: SECTOR ECONÓMICO

#### OTRAS ACTIVIDADES DE SERVICIOS.

RUBROS	dic-14	mar-15	jun-15	sep-15	dic-15	VARIACIÓN
						dic-15/dic-14
Variación Cartera Bruta	-	0,86%	-2,00%	-17,16%	847,59%	675,82%
Variación Cartera Improductiva	-	39,82%	16,27%	-8,06%	161,94%	291,53%
Variación Cartera C, D, E	-	26,60%	11,82%	-52,94%	437,86%	258,30%
Variación Provisiones Requeridas	-	32,29%	6,19%	-6,81%	542,05%	740,50%
Variación Provisiones Constituidas	-	33,22%	0,75%	-3,71%	526,92%	710,22%
Variación Número de Operaciones	-	-4,21%	-4,62%	-8,44%	379,44%	301,07%
Variación Número de Operaciones C, D, E	-	15,08%	0,00%	7,86%	76,11%	118,59%

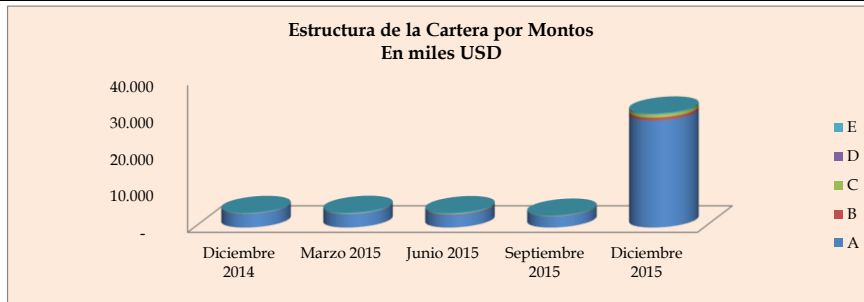


### III.2 ESTRUCTURA DE LA CARTERA: SECTOR ECONÓMICO

#### OTRAS ACTIVIDADES DE SERVICIOS.

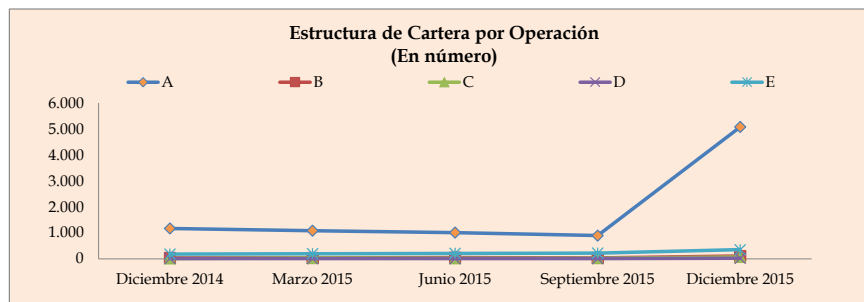
##### POR MONTOS (En Miles USD)

CALIFICACIÓN	dic-14	mar-15	jun-15	sep-15	dic-15	VARIACIÓN	dic-15/dic-14
						ABSOLUTA	RELATIVA
A	3.586	3.542	3.308	3.012	29.257	25.671	715,94%
B	102	93	197	57	724	622	607,17%
C	13	62	75	92	897	884	6547,23%
D	20	3	13	14	72	51	250,41%
E	294	350	377	112	205	88	-30,13%
Total	4.016	4.050	3.969	3.288	31.155	27.867	675,82%



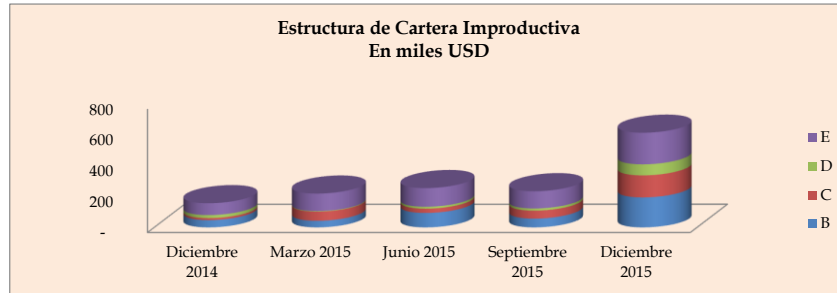
##### POR NÚMERO DE OPERACIONES (En número)

CALIFICACIÓN	dic-14	mar-15	jun-15	sep-15	dic-15	VARIACIÓN	dic-15/dic-14
						ABSOLUTA	RELATIVA
A	1.169	1.082	1.009	892	5.083	3.914	334,82%
B	33	31	42	33	101	68	206,06%
C	13	27	18	24	70	57	438,46%
D	9	7	6	7	18	9	100,00%
E	177	195	205	216	347	170	96,05%
Total	1.401	1.342	1.280	1.172	5.619	4.218	301,07%



POR CARTERA IMPRODUCTIVA (En Miles USD)

CALIFICACIÓN	dic-14	mar-15	jun-15	sep-15	dic-15	VARIACIÓN	dic-15/dic-14
						ABSOLUTA	RELATIVA
A	-	-	-	-	-	-	0,00%
B	47	43	94	57	195	147	310,59%
C	13	60	28	52	143	130	995,71%
D	20	3	12	14	72	52	266,43%
E	77	114	121	112	205	128	166,61%
Total	157	220	255	235	615	458	291,53%



III.3 PARTICIPACIÓN EN LA CARTERA TOTAL DEL SISTEMA: SECTOR ECONÓMICO

OTRAS ACTIVIDADES DE SERVICIOS.

RUBROS	dic-14	mar-15	jun-15	sep-15	dic-15	VARIACIÓN
						dic-15/dic-14
Por Montos	0,02%	0,02%	0,02%	0,02%	0,17%	0,15
Por Operaciones	0,02%	0,02%	0,02%	0,02%	0,09%	0,07
Cartera Improductiva	0,03%	0,03%	0,04%	0,03%	0,09%	0,06

III.4 REQUERIMIENTO PATRIMONIAL: SECTOR ECONÓMICO

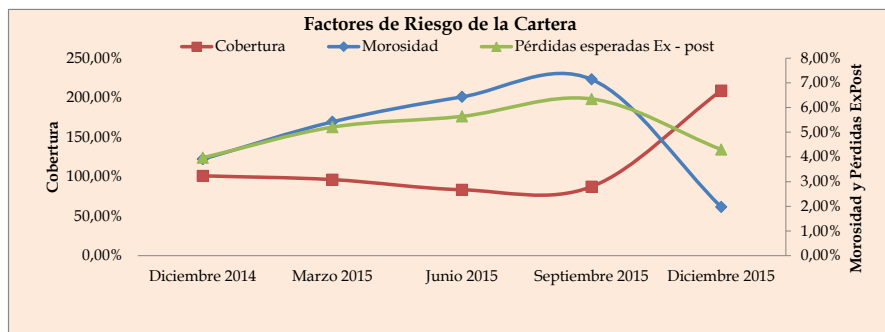
OTRAS ACTIVIDADES DE SERVICIOS.

RUBROS	dic-14	mar-15	jun-15	sep-15	dic-15	VARIACIÓN
						dic-15/dic-14
Requerimiento Patrimonial (en miles de USD)	347	346	338	277	2.688	2.341,23
Requerimiento Patrimonial/ PTC	0,01%	0,01%	0,01%	0,01%	0,08%	0,07
Cartera Sectorial/PTC	0,12%	0,13%	0,13%	0,10%	0,98%	0,86
Cartera Improductiva/ PTC	0,00%	0,01%	0,01%	0,01%	0,02%	0,01

III.5 RIESGO DE LA CARTERA: SECTOR ECONÓMICO

OTRAS ACTIVIDADES DE SERVICIOS.

RUBROS	dic-14	mar-15	jun-15	sep-15	dic-15	VARIACIÓN
						dic-15/dic-14
Morosidad	3,91%	5,42%	6,43%	7,14%	1,97%	-1,94
Cobertura	100,91%	96,15%	83,31%	87,25%	208,81%	107,91
Pérdidas esperadas Ex - post	3,97%	5,20%	5,64%	6,34%	4,30%	0,33



Fuente: Información remitida por los bancos

Elaboración: Dirección Nacional de Estudios e Información - Subdirección de Estudios