

## FICHAS CREDITICIAS SECTORIALES

### Bancos privados

#### SECTOR ECONÓMICO: ACTIVIDADES INMOBILIARIAS.

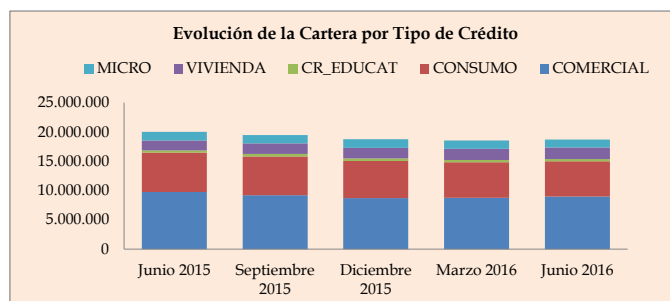
#### I. PIB Y VARIABLES DE LA CARTERA TOTAL DEL SISTEMA

RUBROS	jun-15	sep-15	dic-15	mar-16	jun-16	VARIACIÓN	jun-16/jun-15
						ABSOLUTA	RELATIVA
PIB nominal (US miles)	99.068.214	99.068.214	99.068.214	99.365.419	99.365.419		
COMERCIAL	9.750.711	9.212.419	8.734.912	8.783.625	8.995.028	-755.683	-7,75%
CONSUMO	6.720.888	6.624.998	6.314.432	6.028.694	5.980.511	-740.378	-11,02%
CR_EDUCAT	401.126	429.143	426.817	428.483	422.267	21.141	5,27%
VIVIENDA	1.697.224	1.777.835	1.821.140	1.860.488	1.926.134	228.910	13,49%
MICRO	1.459.761	1.453.841	1.474.805	1.429.574	1.391.363	-68.398	-4,69%
Cartera Bruta (US miles) 1/	20.029.710	19.498.236	18.772.106	18.530.864	18.715.303	-1.314.408	-6,56%
Cartera Bruta / PIB 1/	20,22%	19,68%	18,95%	18,65%	18,83%	-1,38	
Cartera Improductiva (US miles)	725.186	785.886	689.136	867.120	813.293	88.107	12,15%
Cartera Improductiva / PIB	0,73%	0,79%	0,70%	0,87%	0,82%	0,09	
Cartera C, D, E (US miles) 2/	782.756	924.471	952.275	981.543	1.069.257	286.501	36,60%
Provisiones Requeridas (US miles)	1.008.770	1.132.151	1.141.860	1.119.408	1.118.658	109.888	10,89%
Provisiones Constituidas (US miles)	1.016.335	1.065.073	1.063.187	1.046.596	1.016.545	210	0,02%
Suficiencia o Deficiencia de Provisiones 3/	7.565	- 67.078	- 78.673	- 72.811	- 102.113	-109.679	-1449,75%
Número de Operaciones	6.291.442	6.272.348	6.294.319	6.085.506	5.917.259	-374.183	-5,95%
Número de Operaciones C, D, E	584	617	621	685	703	120	20,47%
Monto Promedio de Crédito (En US\$)	3.184	3.109	2.982	3.045	3.163	-21	-0,65%
Patrimonio Técnico Constituido (US miles)	3.113.816	3.150.572	3.178.859	3.162.647	3.197.945	84.129	2,70%
Pérdidas Esperadas Ex-Post (Prov Req / Cartera Bruta)	5,04%	5,81%	6,08%	6,04%	5,98%	0,94	

1/ Los saldos de este informe presenta una diferencia de aproximadamente el 4% con respecto a los Boletines Financieros publicados en la página Web.

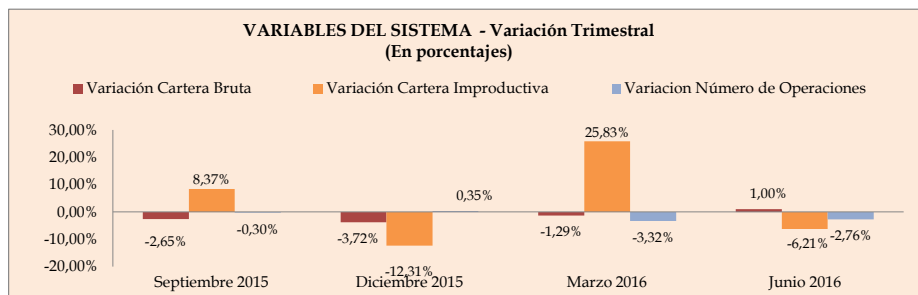
2/ Incluye créditos Reestructurados que de acuerdo a la normativa se los considera dentro de la calificación Deficiente o inferior sin importar su vencimiento.

3/ La Suficiencia o Deficiencia de Provisiones corresponde a la diferencia entre las Provisiones Constituidas y Requeridas.



#### I.1. VARIACIÓN TRIMESTRAL DE LA CARTERA TOTAL DEL SISTEMA

RUBROS	jun-15	sep-15	dic-15	mar-16	jun-16	VARIACIÓN
						jun-16/jun-15
Variación Cartera Bruta	-	-2,65%	-3,72%	-1,29%	1,00%	-6,56%
Variación Cartera Improductiva	-	8,37%	-12,31%	25,83%	-6,21%	12,15%
Variación Cartera C, D, E	-	18,10%	3,01%	3,07%	8,94%	36,60%
Variación Provisiones Requerida	-	12,23%	0,86%	-1,97%	-0,07%	10,89%
Variación Provisiones Constituidas	-	4,80%	-0,18%	-1,56%	-2,87%	0,02%
Variación Número de Operaciones	-	-0,30%	0,35%	-3,32%	-2,76%	-5,95%
Variaciones Num Oper Cartera C, D, E	-	5,68%	0,56%	10,32%	2,76%	20,47%



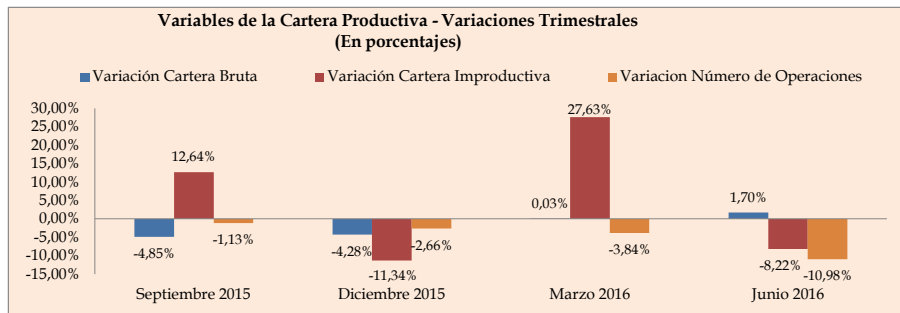
## II. VARIABLES DE LA CARTERA PRODUCTIVA 4/

RUBROS	jun-15	sep-15	dic-15	mar-16	jun-16	VARIACIÓN	jun-16/jun-15
						ABSOLUTA	RELATIVA
Cartera Bruta Productiva (US miles)	11.210.472	10.666.260	10.209.717	10.213.199	10.386.391	-824.081	-7,35%
COMERCIAL	9.750.711	9.212.419	8.734.912	8.783.625	8.995.028	-755.683	-7,75%
MICRO	1.459.761	1.453.841	1.474.805	1.429.574	1.391.363	-68.398	-4,69%
Cartera Improductiva Comercial	98.945	113.379	98.953	128.015	118.102	19.156	19,36%
Cartera Improductiva Microcrédito	90.214	99.691	89.951	113.092	103.196	12.982	14,39%
Cartera Bruta Productiva / PIB	11,32%	10,77%	10,31%	10,28%	10,45%	0	
Cartera C, D y E Comercial (miles)	74.772	83.253	70.745	89.077	88.569	13.797	18,45%
Cartera C, D y E Microcrédito (miles)	63.095	68.099	60.374	70.008	68.826	5.731	9,08%
Provisiones requeridas Comercial (US miles)	437.661	512.033	557.920	511.991	528.337	90.676	20,72%
Provisiones requeridas Microcrédito (US miles)	78.245	83.229	75.425	78.769	75.347	-2.898	-3,70%
Provisiones Constituidas Comercial (US miles)	419.611	438.690	471.590	434.308	418.734	-876	-0,21%
Provisiones Constituidas Microcrédito (US miles)	80.964	83.853	76.108	80.521	77.641	-3.322	-4,10%
Suficiencia o Deficiencia de Provisiones 3/	- 15.332	- 72.719	- 85.647	- 75.930	- 107.308	- 91.976	599,90%
Número de Operaciones Comercial	151.444	144.828	144.835	136.451	134.454	-16.990	-11,22%
Número de Operaciones Microcrédito	795.143	791.046	766.158	739.581	645.358	-149.785	-18,84%
Número de Operaciones C, D y E Comercial	24.468	25.504	26.554	26.772	27.201	2.733	11,17%
Número de Operaciones C, D y E Microcrédito	83.535	90.266	96.217	105.217	102.709	19.174	22,95%
Monto Promedio de Crédito (En US\$) Comercial	64.385	63.609	60.309	64.372	66.900	2.515	3,91%
Monto Promedio de Crédito (En US\$) Microcrédito	1.836	1.838	1.925	1.933	2.156	320	17,44%
Pérdidas Esperadas Ex-Post (Prov Req / Cartera Bruta)	4,49%	5,56%	6,39%	5,83%	5,87%	1,39	
Pérdidas Esperadas Ex-Post (Prov Req / Cartera Bruta)	5,36%	5,72%	5,11%	5,51%	5,42%	0,06	

4/ Incluye solo datos de actividades productivas pertenecientes a las carteras Comercial y Microcrédito

### II.1. VARIACIÓN TRIMESTRAL DE LA CARTERA PRODUCTIVA

RUBROS	jun-15	sep-15	dic-15	mar-16	jun-16	VARIACIÓN
						jun-16/jun-15
Variación Cartera Bruta	-	-4,85%	-4,28%	0,03%	1,70%	-7,35%
Variación Cartera Improductiva	-	12,64%	-11,34%	27,63%	-8,22%	16,99%
Variación Cartera C, D, E	-	9,78%	-13,37%	21,33%	-1,06%	14,16%
Variación Provisiones Requeridas	-	15,38%	6,40%	-6,72%	2,19%	17,01%
Variación Provisiones Constituidas	-	4,39%	4,81%	-6,00%	-3,58%	-0,84%
Variación Número de Operaciones	-	-1,13%	-2,66%	-3,84%	-10,98%	-17,62%
Variaciones Num Oper Cartera C, D, E	-	7,19%	6,05%	7,51%	-1,58%	20,28%



## III. VARIABLES DE LA CARTERA: SECTOR ECONÓMICO

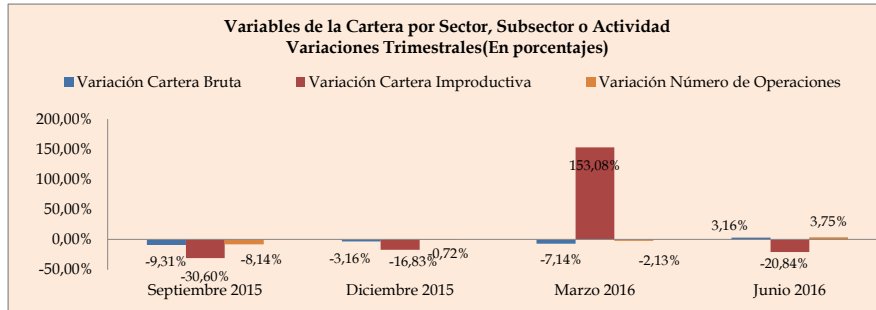
### ACTIVIDADES INMOBILIARIAS.

RUBROS	jun-15	sep-15	dic-15	mar-16	jun-16	VARIACIÓN	jun-16/jun-15
						ABSOLUTA	RELATIVA
Cartera Bruta	490.153	444.504	430.441	399.696	412.329	-77.824	-15,88%
Cartera Bruta / PIB	0,49%	0,45%	0,43%	0,40%	0,41%	-0,08	
Cartera Bruta / Cartera Productiva	4,37%	4,17%	4,22%	3,91%	3,97%	-0,40	
Cartera Improductiva	1.964	1.363	1.133	2.868	2.271	307	15,63%
Cartera Improductiva / PIB	0,00%	0,00%	0,00%	0,00%	0,00%	0,00	
Cartera C, D, E	14.471	2.909	3.436	5.121	6.801	-7.670	-53,00%
Provisiones requeridas	11.845	13.809	14.695	13.010	14.077	2.232	18,84%
Provisiones constituidas	9.915	8.263	8.757	8.193	8.645	-1.270	-12,81%
Suficiencia o Deficiencia de Provisiones 1/	-1.930	-5.547	-5.938	-4.817	-5.432	-7.362	181,48%
Número de Operaciones	2.420	2.223	2.207	2.160	2.241	-179	-7,40%
Número de Operaciones C, D, E	133	130	149	168	185	52	39,10%
Monto Promedio de Crédito (En US\$)	202.543	199.957	195.035	185.044	183.993	-18.549	-9,16%

### III.1 VARIACIÓN TRIMESTRAL DE LA CARTERA: SECTOR ECONÓMICO

#### ACTIVIDADES INMOBILIARIAS.

RUBROS	jun-15	sep-15	dic-15	mar-16	jun-16	VARIACIÓN
						jun-16/jun-15
Variación Cartera Bruta	-	-9,31%	-3,16%	-7,14%	3,16%	-15,88%
Variación Cartera Improductiva	-	-30,60%	-16,83%	153,08%	-20,84%	15,63%
Variación Cartera C, D, E	-	-79,90%	18,11%	49,05%	32,80%	-53,00%
Variación Provisiones Requeridas	-	16,58%	6,41%	-11,46%	8,20%	18,84%
Variación Provisiones Constituidas	-	-16,67%	5,98%	-6,43%	5,51%	-12,81%
Variación Número de Operaciones	-	-8,14%	-0,72%	-2,13%	3,75%	-7,40%
Variación Número de Operaciones C, D, E	-	-2,26%	14,62%	12,75%	10,12%	39,10%

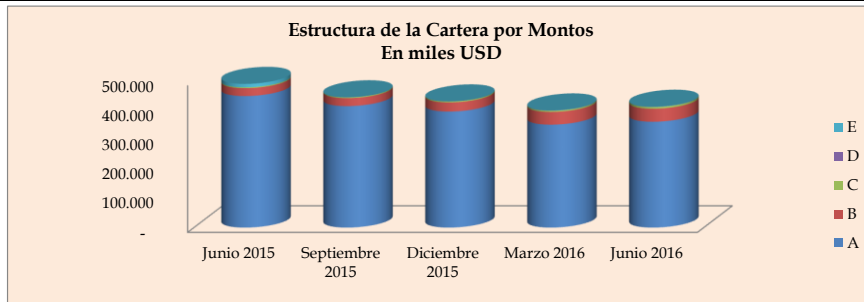


### III.2 ESTRUCTURA DE LA CARTERA: SECTOR ECONÓMICO

#### ACTIVIDADES INMOBILIARIAS.

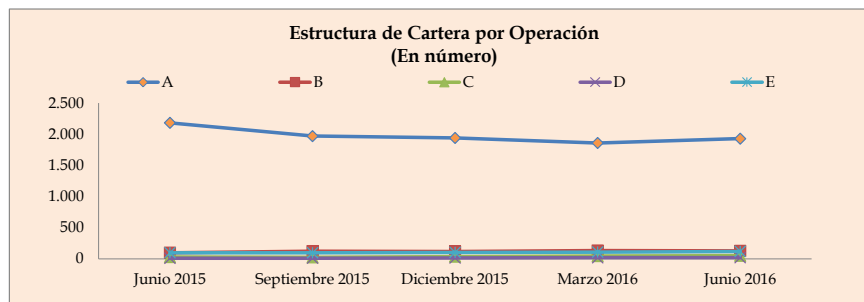
##### POR MONTOS (En Miles USD)

CALIFICACIÓN	jun-15	sep-15	dic-15	mar-16	jun-16	VARIACIÓN	jun-16/jun-15
						ABSOLUTA	RELATIVA
A	448.738	414.360	395.799	351.111	361.058	87.680	-19,54%
B	26.944	27.235	31.206	43.463	44.470	17.526	65,05%
C	2.803	2.533	3.172	4.090	5.790	2.986	106,51%
D	68	276	165	522	477	409	601,17%
E	11.600	100	99	510	535	11.065	-95,39%
Total	490.153	444.504	430.441	399.696	412.329	77.824	-15,88%



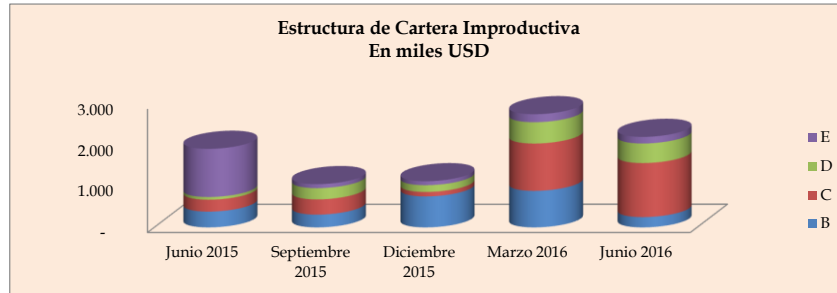
##### POR NÚMERO DE OPERACIONES (En número)

CALIFICACIÓN	jun-15	sep-15	dic-15	mar-16	jun-16	VARIACIÓN	jun-16/jun-15
						ABSOLUTA	RELATIVA
A	2.184	1.970	1.941	1.860	1.929	255	-11,68%
B	98	123	117	132	127	29	29,59%
C	27	23	34	43	48	21	77,78%
D	8	10	13	17	19	11	137,50%
E	98	97	102	108	118	20	20,41%
Total	2.415	2.223	2.207	2.160	2.241	174	-7,20%



POR CARTERA IMPRODUCTIVA (En Miles USD)

CALIFICACIÓN	jun-15	sep-15	dic-15	mar-16	jun-16	VARIACIÓN	
						ABSOLUTA	RELATIVA
A	49	308	8	110	65	16	31,82%
B	385	311	755	890	251	134	-34,82%
C	290	371	109	1.153	1.317	1.027	353,85%
D	65	274	165	520	477	412	632,53%
E	1.174	98	96	195	161	1.013	-86,30%
Total	1.964	1.363	1.133	2.868	2.271	307	15,63%



III.3 PARTICIPACIÓN EN LA CARTERA TOTAL DEL SISTEMA: SECTOR ECONÓMICO

ACTIVIDADES INMOBILIARIAS.

RUBROS	jun-15	sep-15	dic-15	mar-16	jun-16	VARIACIÓN
						jun-16/jun-15
Por Montos	2,45%	2,28%	2,29%	2,16%	2,20%	-0,24
Por Operaciones	0,04%	0,04%	0,04%	0,04%	0,04%	0,00
Cartera Improductiva	0,27%	0,17%	0,16%	0,33%	0,28%	0,01

III.4 REQUERIMIENTO PATRIMONIAL: SECTOR ECONÓMICO

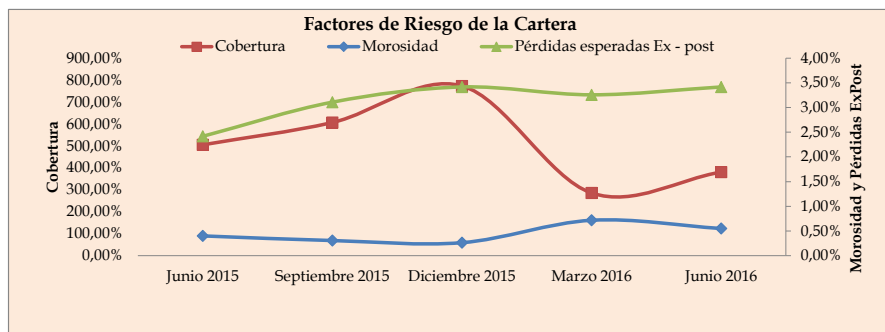
ACTIVIDADES INMOBILIARIAS.

RUBROS	jun-15	sep-15	dic-15	mar-16	jun-16	VARIACIÓN
						jun-16/jun-15
Requerimiento Patrimonial (en miles de USD)	43.221	39.262	37.952	35.235	36.332	-6.889,81
Requerimiento Patrimonial/ PTC	1,39%	1,25%	1,19%	1,11%	1,14%	-0,25
Cartera Sectorial/PTC	15,74%	14,11%	13,54%	12,64%	12,89%	-2,85
Cartera Improductiva/ PTC	0,06%	0,04%	0,04%	0,09%	0,07%	0,01

III.5 RIESGO DE LA CARTERA: SECTOR ECONÓMICO

ACTIVIDADES INMOBILIARIAS.

RUBROS	jun-15	sep-15	dic-15	mar-16	jun-16	VARIACIÓN
						jun-16/jun-15
Morosidad	0,40%	0,31%	0,26%	0,72%	0,55%	0,15
Cobertura	504,94%	606,32%	772,63%	285,64%	380,73%	-124,21
Pérdidas esperadas Ex - post	2,42%	3,11%	3,41%	3,25%	3,41%	1,00



Fuente: Información remitida por los bancos

Elaboración: Dirección Nacional de Estudios e Información - Subdirección de Estudios